

# Tillägg till detaljplan för Viksberg och Holmen

## Genomförandetid

Genomförandetiden för allmän plats är fem år,  
Räknat från dagen efter det datum som detaljplanen vinner laga kraft.

Genomförandetiden för kvartersmark är fem år.

För **delområde A** börjar genomförandetiden ett år efter det datum som detaljplanen vinner laga kraft.

För **delområde B** börjar genomförandetiden två år efter det datum som detaljplanen vinner laga kraft.

För **delområde C** börjar genomförandetiden tre år efter det datum som detaljplanen vinner laga kraft.

Delområdena motsvarar utbyggnadsetapperna för VA-utbyggnaden.

### UPPLYSNING

Den ursprungliga byggnadsplanekartan för del av Viksberg 2:1 m fl fastigheter (615 C), fastställd 1960-06-23 skall läsas tillsammans med detta tillägg.

Bygglov inom kvartersmark kan medges innan genomförandetiden för kvartersmark börjar gälla, under förutsättning att förbindelsepunkt för kommunalt vatten och spillvatten har upprättats samt att åtgärden i övrigt överensstämmer med planbestämmelserna.



# Tillägg till detaljplan för Viksberg och Holmen

## Planbestämmelserna i korthet

Endast en huvudbyggnad.

Huvudbyggnad 200 kvm. Uthus eller annan gårdsbyggnad 50 kvm.

Sammanlagda byggnadsytan på tomt får inte överstiga 20% av tomtens areal.

Huvudbyggnad får inte uppföras närmare tomtgräns än 4 m och uthus inte närmre än 1,5 m. Byggnad som innehåller garage får inte uppföras närmre gräns mot gata än 6 m.

Inom **I** och **IV** betecknat område får byggnad uppföras med högst en våning. Om suterrängvåning anordnas, får vind inte inredas.

Huvudbyggnad får uppföras med en högsta byggnadshöjd på 4,5 m. Högsta tillåtna totalhöjd för komplementbyggnad är 3,5 m.

På med **F** betecknat område får huvudbyggnad inte inrymma fler än en bostadslägenhet. I uthus eller annan gårdsbyggnad får bostad inte inredas.

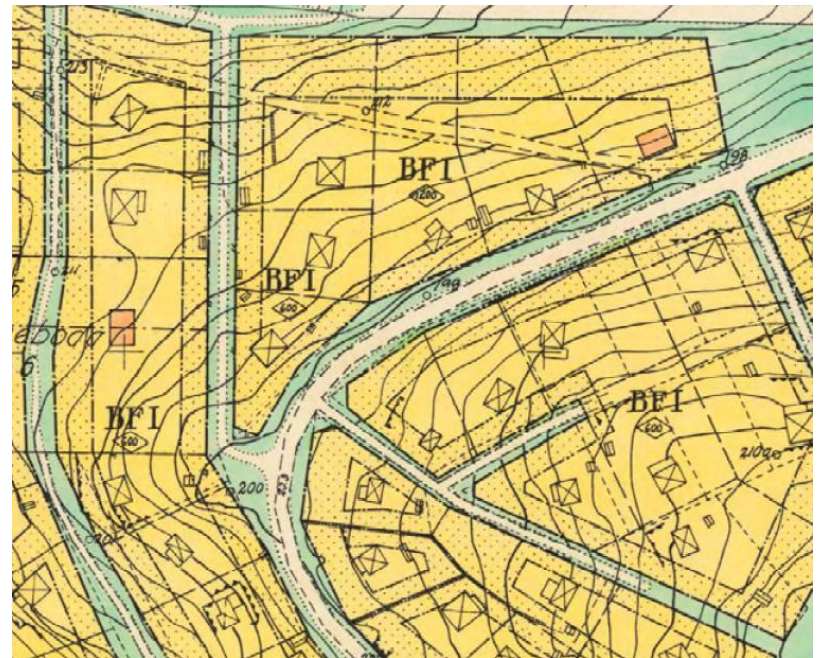
Taklutningen får inte överstiga 38 grader.

Taken får inte vara valmade. Taknock i husets längdriktning.

Utrymme för bilparkering och lastning/lossning av fordon skall anordnas på eller i närheten av tomten.

Marklov krävs inom kvartersmark för fällning av träd med omkrets över 50 cm, uppmätt 150 cm över marknivån.

Dagvatten ska omhändertas lokalt. Redovisas i ansökan om bygglov/byggnmälan.



# Tillägg till detaljplan för Viksberg och Holmen

## Planbeskrivning

För att undvika stora schaktningar och utfyllnader bör suterrängvåning anordnas där terrängen medger detta. Där suterrängvåning anordnas får inte vind inredas.

Terrassytor/trädäck och terrängtrappor skall utformas så, att de smälter väl in i terrängen.

Prickmark längs strandlinjen

*Strandområdet mellan vattenlinjen och den befintliga avgränsningslinjens förlängning*



## Särskilda bestämmelser för Holmen

Tak: sadeltak eller pulpettak. Tak får ej vara valmat. Taknock i husets ländriktning.

Fasader: Fasaden skall utföras med träpanel. Färgsättningen skall vara dov.

Fasadmaterial på befintlig byggnad får behållas vid om- och tillbyggnad.

I övrigt skall samma bestämmelser som för planområdet i övrigt gälla.